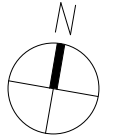
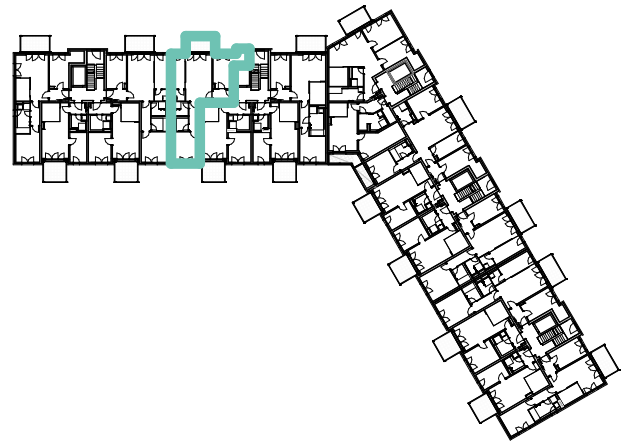


# Martin-Riesenburger-Strasse 38 12627 Berlin

WE 101 - 5.OG rechts  
01/D/5OG/04 (101)

3 Zimmer Wohnung mit 83.24 m<sup>2</sup>

WOHNEN	21.29 m <sup>2</sup>
SCHLAFEN	14.73 m <sup>2</sup>
KIND	11.66 m <sup>2</sup>
KÜCHE	8.55 m <sup>2</sup>
FLUR 2	4.78 m <sup>2</sup>
BAD	4.58 m <sup>2</sup>
FLUR 1	3.95 m <sup>2</sup>
DU/WC	3.82 m <sup>2</sup>
ABST.	3.09 m <sup>2</sup>
ABST.	2.86 m <sup>2</sup>
BALKON (50%A)	3.93 m <sup>2</sup>
	83.24 m <sup>2</sup>



Die Anordnung der Geräte ist beispielhaft und kann vom realisierten Zustand abweichen. Evtl. eingezeichnete Möblierungen dienen nur als Beispiel und sind nicht Bestandteil der Wohnung. Die endgültige Lage der HKV ergibt sich aus der Haustechnikplanung.

